

# OptiPlex 5040 Small Form Factor

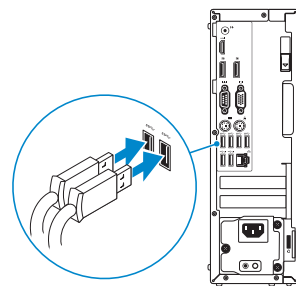
## Quick Start Guide

Guide d'information rapide  
Guia de Início Rápido  
Guía de inicio rápido



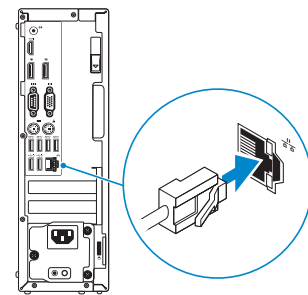
### 1 Connect the keyboard and mouse

Connectez le clavier et la souris  
Conecte o teclado e o mouse  
Conecte el teclado y el ratón



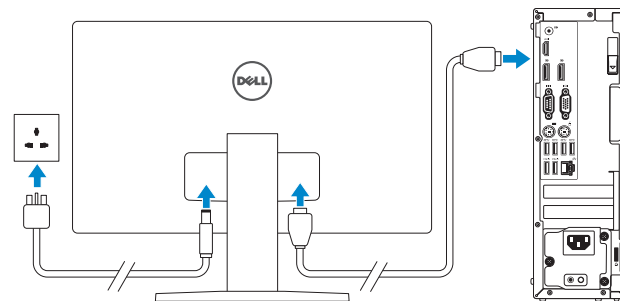
### 2 Connect the network cable – optional

Connectez le câble réseau (facultatif)  
Conecte o cabo da internet – opcional  
Conecte el cable de red (opcional)



### 3 Connect the display

Connectez l'écran  
Conecte a tela  
Conecte la pantalla



**NOTE:** If you ordered your computer with a discrete graphics card, connect the display to the discrete graphics card.

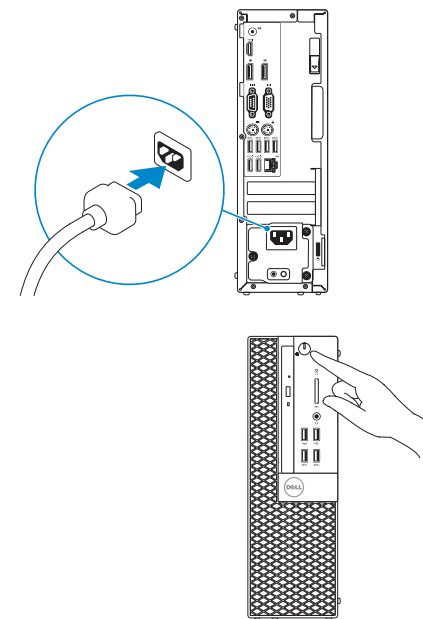
**REMARQUE :** si vous avez acheté votre ordinateur avec une carte graphique distincte, connectez l'écran à cette dernière.

**NOTA:** Se você comprou o seu computador com uma placa de vídeo discreta, conecte o monitor à placa de vídeo discreta.

**NOTA:** Si encargó su equipo con una tarjeta de gráficos discretos, conecte la pantalla al conector en la tarjeta de gráficos discretos.

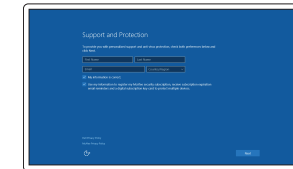
### 4 Connect the power cable and press the power button

Connectez le câble d'alimentation et appuyez sur le bouton d'alimentation  
Conecte o cabo de alimentação e pressione o botão liga/desliga  
Conecte el cable de alimentación y presione el botón de encendido



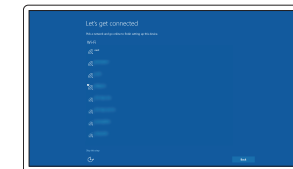
### 5 Finish Windows 10 setup

Terminer l'installation de Windows 10  
Termine a configuração do Windows 10  
Finalice la configuración de Windows 10



#### Enable Support and Protection

Activer Support et Protection  
Ative suporte e proteção  
Habilite el soporte y la protección



#### Connect to your network

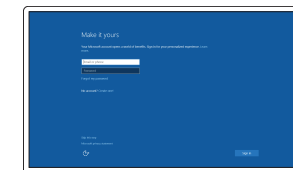
Connectez-vous à votre réseau  
Conectar-se à rede  
Conéctese a una red

**NOTE:** If you are connecting to a secured wireless network, enter the password for the wireless network access when prompted.

**REMARQUE :** si vous vous connectez à un réseau sans fil sécurisé, saisissez le mot de passe d'accès au réseau sans fil lorsque vous y êtes invité.

**NOTA:** Quando se conectar a uma rede sem fio segura, insira a senha para o acesso à rede sem fio quando solicitado.

**NOTA:** Si se conecta a una red inalámbrica segura, introduzca la contraseña de acceso a la red inalámbrica cuando se le solicite.



#### Sign in to your Microsoft account or create a local account

Connectez-vous à votre compte Microsoft ou créez un compte local  
Conectar-se à sua conta da Microsoft ou criar uma conta local  
Inicie sesión en su cuenta de Microsoft o cree una cuenta local

### Product support and manuals

Support produits et manuels  
Suporte ao produto e manuais  
Soporte del producto y manuales

[Dell.com/support](http://Dell.com/support)  
[Dell.com/support/manuals](http://Dell.com/support/manuals)  
[Dell.com/support/windows](http://Dell.com/support/windows)

### Contact Dell

Contacter Dell | Entre em contato com a Dell  
Póngase en contacto con Dell

[Dell.com/contactdell](http://Dell.com/contactdell)

### Regulatory and safety

Règlementations et sécurité | Normatização e segurança  
Normativa y seguridad

[Dell.com/regulatory\\_compliance](http://Dell.com/regulatory_compliance)

### Regulatory model

Modèle réglementaire | Modelo normativo  
Modelo normativo

**D11S**

### Regulatory type

Type réglementaire | Tipo normativo  
Tipo normativo

**D11S001**

### Computer model

Modèle de l'ordinateur | Modelo do computador  
Modelo de equipo

**OptiPlex 5040 SFF**

### Información para NOM, o Norma Oficial Mexicana

La información que se proporciona a continuación se mostrará en los dispositivos que se describen en este documento, en conformidad con los requisitos de la Norma Oficial Mexicana (NOM):

#### Importador:

Dell México S.A. de C.V.  
Paseo de la Reforma 2620 - Piso 11.º  
Col. Lomas Altas  
11950 México, D.F.

Número de modelo reglamentario: D11S  
Voltaje de entrada: 100 V CA–240 V CA  
Corriente de entrada (máxima): 3,0 A  
Frecuencia de entrada: 50 Hz/60 Hz



## Locate Dell apps

Localisez les applications Dell | Localize os aplicativos da Dell  
Localice las aplicaciones Dell



### Dell Product Registration

#### Register your computer

Enregistrez votre ordinateur  
Registrar o computador  
Registre el equipo



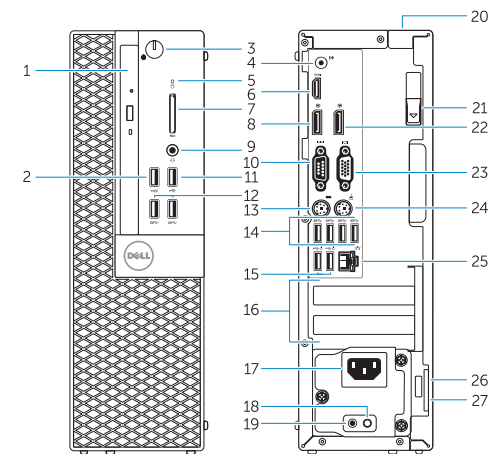
### Dell SupportAssist

#### Check and update your computer

Recherchez des mises à jour et installez-les sur votre ordinateur  
Verifique e atualize o computador  
Busque actualizaciones para su equipo

## Features

Kenmerken | Características | Recursos | Funciones



- |                                      |  |
|--------------------------------------|--|
| 1. Optical-drive bay                 | 15. USB 2.0 connectors (Supports Smart Power On) |
| 2. USB 2.0 connector with PowerShare | 16. Expansion-card slots                         |
| 3. Power button/Power light          | 17. Power connector                              |
| 4. Line-out connector                | 18. Power-supply diagnostic button               |
| 5. Hard-drive activity light         | 19. Power-supply diagnostic light                |
| 6. HDMI connector                    | 20. Cable-cover lock slot                        |
| 7. Memory card reader (optional)     | 21. Release latch                                |
| 8. DisplayPort connector             | 22. DisplayPort connector                        |
| 9. Headphone connector               | 23. VGA connector (optional)                     |
| 10. Serial connector                 | 24. PS2/Mouse connector                          |
| 11. USB 2.0 connector                | 25. Network connector                            |
| 12. USB 3.0 connectors               | 26. Security-cable slot                          |
| 13. PS2/Keyboard connector           | 27. Padlock ring                                 |
| 14. USB 3.0 connectors               |  |

- Baie de lecteur optique
- Port USB 2.0 avec PowerShare
- Bouton d'alimentation/ Voyant d'alimentation
- Port sortie ligne
- Voyant d'activité du disque dur
- Port HDMI
- Lecteur de carte mémoire (en option)
- Port DisplayPort
- Port pour casque
- Connecteur série
- Port USB 2.0
- Ports USB 3.0
- Port PS2/clavier
- Ports USB 3.0

- Ports USB 2.0 (prise en charge de Smart Power activée)
- Logements pour carte d'extension
- Port d'alimentation
- Bouton de diagnostic d'alimentation
- Voyant de diagnostic d'alimentation
- Fente de verrouillage du cache-câble
- Loquet de dégagement
- Port DisplayPort
- Port VGA (en option)
- Port PS2/souris
- Port réseau
- Emplacement pour câble de sécurité
- Anneau pour cadenas

- Compartimiento para unidades ópticas
- Conector USB 2.0 con PowerShare
- Botón de alimentación/ indicador de alimentación
- Conector de línea de salida
- Indicador luminoso de actividad de la unidad del disco duro
- Conector HDMI
- Lector de tarjeta de memoria (opcional)
- Conector DisplayPort
- Conector para auriculares
- Conector serie
- Conector USB 2.0
- Conectores USB 3.0
- Conector de PS2/teclado
- Conectores USB 3.0

- Conectores USB 2.0 (compatibles con la función de encendido inteligente)
- Ranuras para tarjetas de expansión
- Conector de alimentación
- Botón de diagnóstico del suministro de energía
- Indicador luminoso de diagnóstico del suministro de energía
- Ranura de cierre de la funda para cables
- Pasador de liberación
- Conector DisplayPort
- Conector VGA (opcional)
- Conector de PS2/ratón
- Conector de red
- Ranura del cable de seguridad
- Anillo del candado

- Compartimento da unidade óptica
- Conector USB 2.0 com PowerShare
- Botão/luz de alimentação
- Conector de saída de linha
- Luz de atividade do disco rígido
- conector HDMI
- Leitor de cartão de memória (opcional)
- Conector DisplayPort
- Conector do fone de ouvido
- Conector serial
- Conector USB 2.0
- Conectores USB 3.0
- Conector de teclado/PS2
- Conectores USB 3.0

- Conectores USB 2.0 (oferecem suporte para inicialização inteligente)
- Slots da placa de expansão
- Conector de energia
- Botão de diagnósticos da fonte de alimentação
- Luz de diagnósticos da fonte de alimentação
- Entrada de trava com tampa para cabo
- Trava de liberação
- Conector DisplayPort
- Conector VGA (opcional)
- Conector de mouse/PS2
- Conector de rede
- Slot do cabo de segurança
- Anel de cadeado